



農業用被覆材・ポリエチレン製ネット

コルコ®

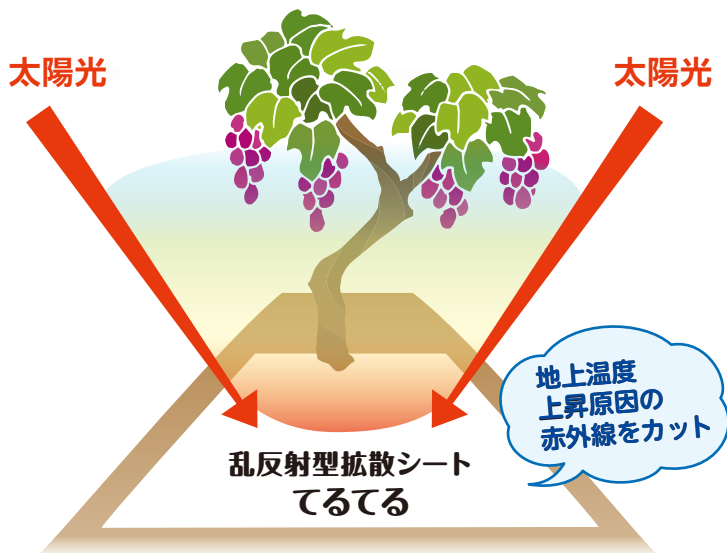
てるてる

- **高反射：発育・色付促進**
- **乱反射：色ムラ・色焼け防止**
- **赤外線遮蔽：地温抑制**
- **害虫忌避**



使用例：富山県ぶどう(藤みのり)栽培

太陽からの恵みの光を
余さず農作物へ



てるてるの適した作物

- ぶどう ○いちご ○りんご ○もも
- イチジク ○きゅうり など

主な使用例

- ★いちじく・アスパラガス＝害虫忌避
- ★いちごの高設栽培＝地温抑制
- ★ぶどう・りんご＝色ムラ、色焼け防止
などなど

■寸法規格：

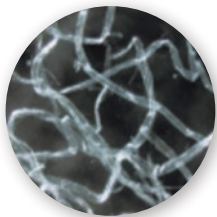
- 幅 1300mm×長さ 50m
- 幅 650mm×長さ 50m

てるてるの特徴

- **白色**の乱反射型拡散シートです。
- 極細繊維から成る合成紙とポリエチレン製補強材「ワリフ」を熱圧着させた複合シートです。
- 極細繊維を使用することで**拡散反射率が高く、可視光線 平均反射率は80%以上**が期待できます。
- 他の反射資材に比べ**赤外線の反射率が高く、地温抑制効果に優れます**。
- 「ワリフ」で補強しているため、**引張強度が高い**です。



てるてるの繊維構造



木材パルプ繊維



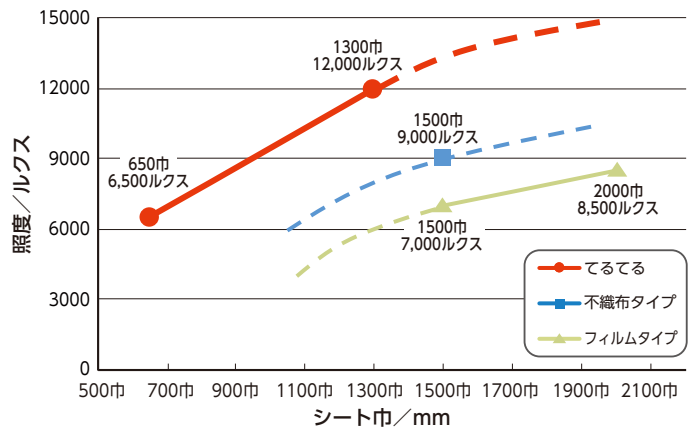
「てるてる」に
使用している繊維



不織布繊維

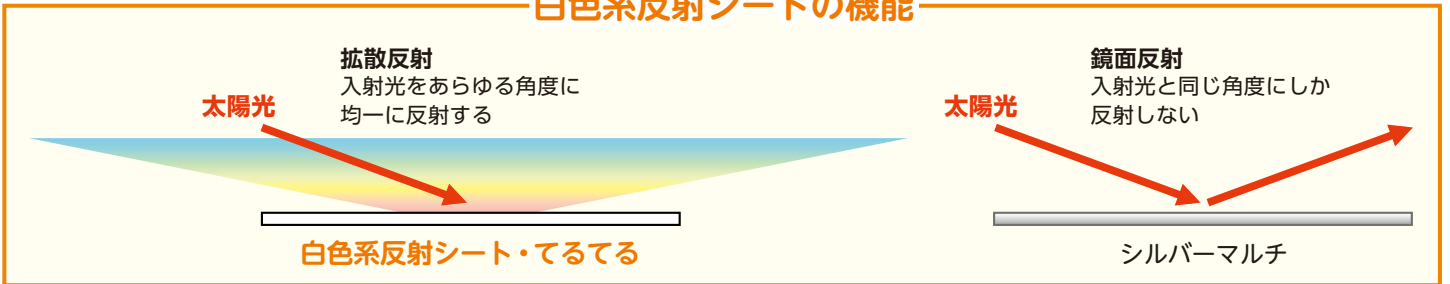
てるてる反射層は、パルプや一般の不織布に比べて細い繊維で作られており、特殊な方式で不織布にします。極細繊維と均一な地合により、より高い拡散反射を生み出します。

てるてるの拡散反射性能



※シートを中心より幅方向へ2m、高さ1.5mの位置に照度計で計った数値です。

白色系反射シートの機能



ENEOS ENEOS テクノマテリアル株式会社

nissin shoji

日新商事株式会社

〒105-0023 東京都港区芝浦一丁目12番3号 Daiwa 芝浦ビル4階

お問合せ先：TEL.03-3457-6259

E-MAIL：agriculture@nissin-shoji.co.jp